



Wyższa Szkoła Ekonomii
i Informatyki w Krakowie



Vademecum Studentów WSEI

2023/2024

PAWILON EUROPA

PARTER

- Barcelona
- Rzym
- Portiernia

I PIĘTRO

- Paryż
- Praga
- Lwów

II PIĘTRO

- Londyn
- Berlin
- Warszawa

III PIĘTRO

- Zakłady dydaktyczno - naukowe
- Studium języków obcych
- Samorząd studencki

- Dublin
- Kopenhaga
- Sztokholm



PAWILON AMERYKA - WEJŚCIE B

PARTER

- Miami
- Kadry
- Hawana
- Houston
- Meksyk

I PIĘTRO

- Dział IT
- Nowy Jork
- Chicago
- San Francisco

II PIĘTRO

- Montreal
- Toronto

PAWILON AMERYKA - WEJŚCIE A

PARTER

- San Diego

I PIĘTRO

- Biuro współpracy z zagranicą
- Los Angeles
- Las Vegas

PAWILON ADMINISTRACYJNY

PARTER

- Biblioteka
- Strefa coworkingu
- Dziekanat
- Kwestura

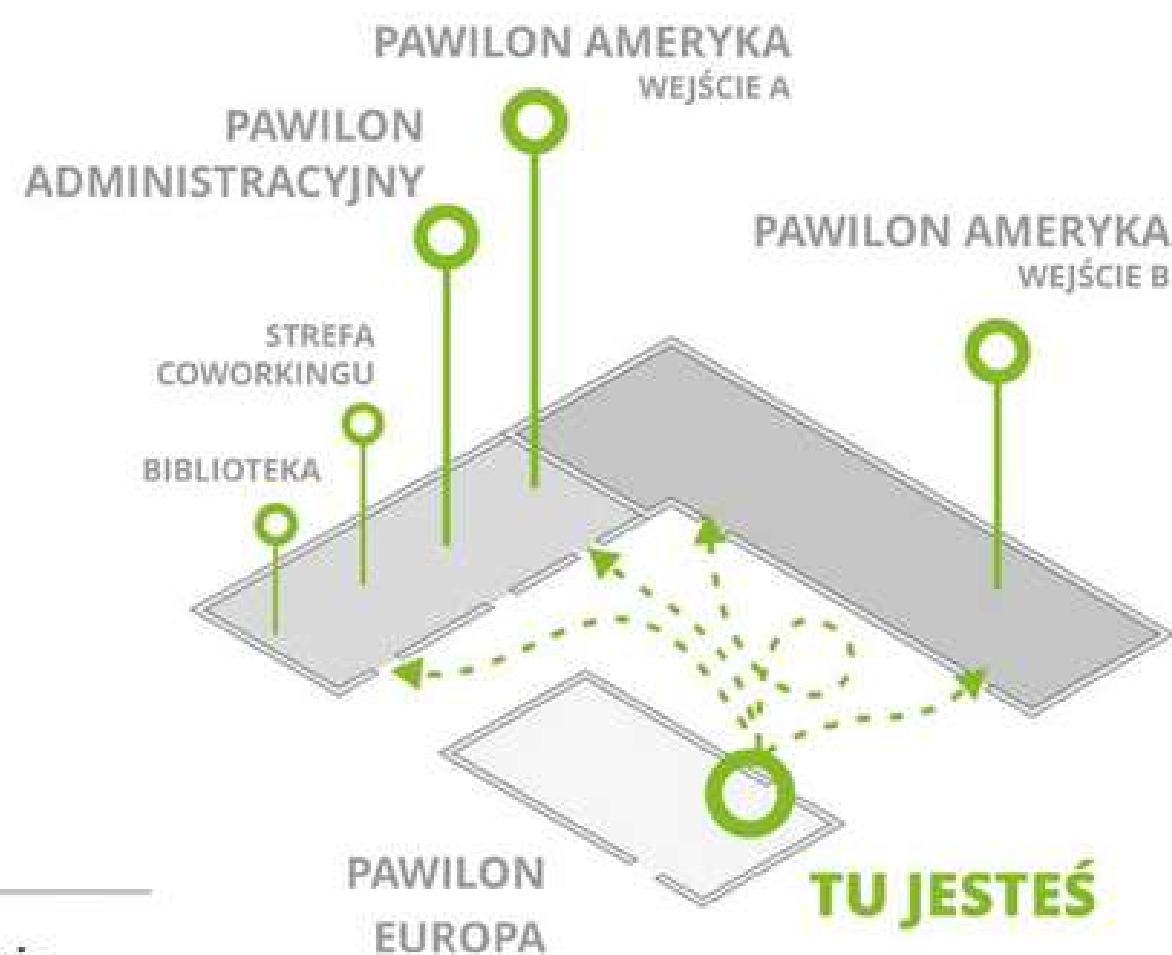
I PIĘTRO

- Studia podyplomowe
- Marketing
- Rektor
- Dziekan
- Kancelaria

PAWILON AUSTRALIA - UL. WESTERPLATTE 1

IV PIĘTRO

- Park technologiczny
- Biuro Karier
- Szkoła programowania



Zobacz
wirtualny spacer

Dobrze zacząć – te jednostki warto znać!

Dziekanat:

Pawilon Administracyjny, piętro 0

Chyba nie będzie przesadą, jeśli uznamy, że to serce uczelni. To właśnie w dziekanacie otrzymasz informacje dotyczące ważnych dla Ciebie spraw studenckich, m. in. zapisów na zajęcia, stypendiów, rozliczenia roku i wszystkich kwestii formalnych związanych z Twoimi studiami. W dziekanacie odbierzesz również upragniony dyplom ukończenia studiów (czego życzymy Ci już dziś z całego serca!)

Na WSEI funkcjonuje również [Wirtualny Dziekanat](#).

Jest to system informatyczny, dzięki któremu studenci mogą zdalnie uzyskać informacje o toku studiów i płatnościach. To także platforma, na której umieszczamy ważne informacje organizacyjne i z życia uczelni.

Instrukcja logowania do WD

Dostęp: Dziekanat WSEI

Login: imie.nazwisko

Hasło: PESEL

Godziny pracy dziekanatu:

Poniedziałek: nieczynne

Wtorek, Środa: 9:00 – 14:00

Czwartek: nieczynne

Piątek: 14:00–18:00

Sobota (zjazdowa): 8:00–14:00

Niedziela: nieczynne

Biblioteka WSEI

W uczelnianej bibliotece znajdziesz czytelnię z komputerami stacjonarnymi, które posłużą Ci do nauki i pracy. Będziesz również mógł skorzystać z książek elektronicznych udostępnionych przez Bibliotekę Narodową w ramach Biblioteki Cyfrowej Academica.

BIBLIOTEKA ONLINE

Poza specjalistyczną prasą i podręcznikami z zakresu ekonomii i informatyki w języku polskim i angielskim (ponad 8000 egzemplarzy) możesz korzystać zdalnie z ebooków, audiobooków oraz kursów video (ponad 2000 tytułów) po pobraniu kodu dostępu od kierownika biblioteki.

Wtorek – Czwartek: 8:00 – 16:00

Piątek: 10:00 – 18:00

Sobota: 8:00 – 14:00

Niedziela: nieczynne

Kontakt: mzmudzka-kosala@wsei.edu.pl



Plany zajęć

Plany zajęć dla studentów studiów stacjonarnych są dostępne po zalogowaniu się na swoje konto w Wirtualnym Dziekanacie.

[Zobacz plany zajęć →](#)

Plany zjazdów

Plany zjazdów dla studentów studiów niestacjonarnych są dostępne na stronie internetowej uczelni.

[Zobacz plany zjazdów →](#)

Opłaty

NUMER KONTA DO WPLĄT

23 1240 4533 1111 0000 5423 5922

Bank Pekao S.A O/Kraków ul. Pijarska 1

W tytule wpisz: swoje imię i nazwisko, kierunek studiów oraz numer PESEL. Kolejne opłaty związane ze studiowaniem będziesz wpłacał na Twój indywidualny numer rachunku. Jest on widoczny po zalogowaniu do Wirtualnego Dziekanatu w zakładce Finanse.

MASZ PYTANIA? SKONTAKTUJ SIĘ Z NASZYM DZIAŁEM FINANSOWYM.

Kontakt:

mgr Ewa Gabryś

tel. 507 065 511

egabrys@wsei.edu.pl



Stypendia

Każdy wniosek można znaleźć na naszej stronie internetowej
Wystarczy pobrać i uzupełnić dokument,
a potem wysłać poprzez platformę workflow.wsei.edu.pl !

STYPENDIUM SOCJALNE

Przyznawane jest studentowi, który znajduje się w trudnej sytuacji materialnej. Wysokość stypendium uzależniona jest od dochodu.

STYPENDIUM DLA OSÓB Z NIEPEŁNOSPRAWNOŚCIAMI

Przyznawane jest bez względu na wysokość dochodu. Stawka dofinansowania uzależniona jest od stopnia niepełnosprawności osoby, która się o nie ubiega.

ZAPOMOGA

Zapomoga może być przyznana studentowi, znajdującemu się z przyczyn niezależnych od siebie w trudnej sytuacji życiowej, która powoduje kosztowne i krótkotrwałe trudności w studiowaniu.

STYPENDIUM REKTORA

Może je otrzymać osoba, która uzyskała w poprzednim roku akademickim wysoką średnią ocen lub posiada znaczące osiągnięcia naukowe, artystyczne lub sportowe.

STYPENDIUM MINISTRA ZA ZNACZĄCE OSIĄGNIĘCIA

Można je otrzymać za ponadprzeciętne wyniki w nauce i sporcie, m. in. za osiągnięcia takie jak publikacje, dzieła artystyczne, udział w projektach badawczych. Nie ma znaczenia wysoka średnia ocen. Studenci mogą równocześnie otrzymywać stypendium rektora i ministra.

[Więcej szczegółów →](#)



Lektoraty

Studenci studiów stacjonarnych i niestacjonarnych rozpoczynają naukę języka obcego od drugiego semestru I roku studiów. Przed zakończeniem studiów należy zdać egzamin certyfikacyjny z wybranego języka na poziomie co najmniej B2 lub przedstawić certyfikat instytucji zewnętrznej uznawanej przez WSEI.

Masz certyfikat potwierdzający znajomość języka i nie chcesz uczestniczyć w zajęciach? Powiedz o tym lektorowi na zajęciach i ustalcie plan działania.

Biuro Pełnomocnika Rektora ds. Osób Niepełnosprawnych

Biuro koordynuje i wykonuje działania mające na celu stworzenie warunków do pełnego uczestnictwa niepełnosprawnych we wszystkich obszarach życia akademickiego.

Sprawdź jak możemy Ci pomóc →



Zmiana trybu studiów

Jeśli chcesz zmienić tryb studiów (stacjonarny na niestacjonarny lub odwrotnie), wystarczy, że złożysz w systemie workflow odpowiednie podanie:

Złóż podanie →

STUDIA I STOPNIA

Poznaj moduły WSEI

Z nami zdobywasz konkretny zawód. Po I roku studiów wybierasz 2 moduły, które pozwalają Ci zdobyć specjalistyczną wiedzę!

Nasz model kształcenia opiera się na przekazywaniu kompetencji przyszłości. Dajemy Wam możliwość indywidualizacji ścieżki studiów tak, by jak najbardziej dopasować ją pod Wasze umiejętności, talenty i oczekiwania, a także wymagania rynku pracy.

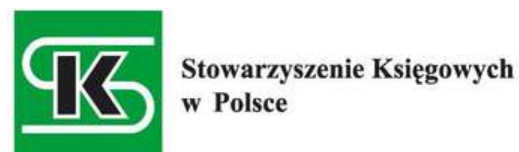
PARTNERZY UCZELNI:

Microsoft – strategiczny partner technologiczny uczelni

Capgemini – partner biznesowy kierunku Zarządzanie

Stowarzyszenie Księgowych w Polsce – partner strategiczny kierunku

Finanse i rachunkowość



INFORMATYKA STOSOWANA – ŚCIEŻKI

Programowanie aplikacji

Programowanie i analiza danych

Sieci komputerowe

Gry komputerowe i multimedia

ZARZĄDZANIE – MODUŁY

Zarządzanie sprzedażą

Promocja i social media

Digital Marketing

Zarządzanie projektami innowacyjnymi

Psychologia w biznesie

Zarządzanie zasobami ludzkimi

Logistyka krajowa i międzynarodowa

International Marketing and Sales

FINANSE I RACHUNKOWOŚĆ – MODUŁY

Controlling i rachunkowość zarządcza

Finanse dla managerów i przedsiębiorców

Kadry i płace

Rachunkowość praktyczna

**JEDNOSTKI, DZIĘKI KTÓRYM STUDENCI
MOGĄ SIĘ ROZWIJAĆ**



Park Technologiczny

Jednostka wspierająca w rozwoju projekty IT naszych studentów oraz pracowników naukowych. Łączymy naukę z biznesem. Zajmujemy się wdrożeniami nowych technologii, które aktualnie kreują rynek komercyjny.

- Organizacja Eventów
- Współpraca biznesowa
- Networking z firmami
- Oferty staży
- Akceleracja projektów
- Wsparcie Studentów



Aktywnie poszukujemy młodych talentów, dlatego organizujemy wydarzenia, które je przyciągają: konferencje, hackathony oraz mnóstwo innych konkursów.

Kontakt:

Milena Parfieniuk-Słowik, Project Manager

email: parktechnologiczny@wsei.edu.pl

Park Technologiczny →

Biuro Współpracy Międzynarodowej

Chcesz studiować za granicą?

Nic prostszego, Biuro Współpracy Międzynarodowej czeka na Ciebie!
Skorzystaj z możliwości wymiany w ramach programu Erasmus +.
Więcej informacji uzyskasz na naszej stronie internetowej:

Biuro Współpracy Międzynarodowej →

Będziemy informować Was o bieżących i planowanych projektach naukowych takich jak: Bespoke, eMentor, Education for sustainability, Cultural Studies on Economy and Business, Flexwork czy w końcu o czasopiśmie naukowym International Journal of Applied Technology and Leadership, prowadzonym we współpracy z Capitol Technology University, Laurel, (USA).

Biuro Współpracy Międzynarodowej
Koordynator: Konrad Szczyrbak
email: kszczyrbak@wsei.edu.pl

Biuro Karier

Biuro Karier WSEI, z nowym rokiem akademickim 2022/2023 zaplanowało wiele możliwości rozwoju dla studentów, m.in.:

- Szkolenia i warsztaty
- Targi Kariery
- Spotkania w ramach Światowego Tygodnia Przedsiębiorczości
- Spotkania z przedstawicielami firm
- Konsultacje z psychologiem
- Konsultacje z doradcą zawodowym

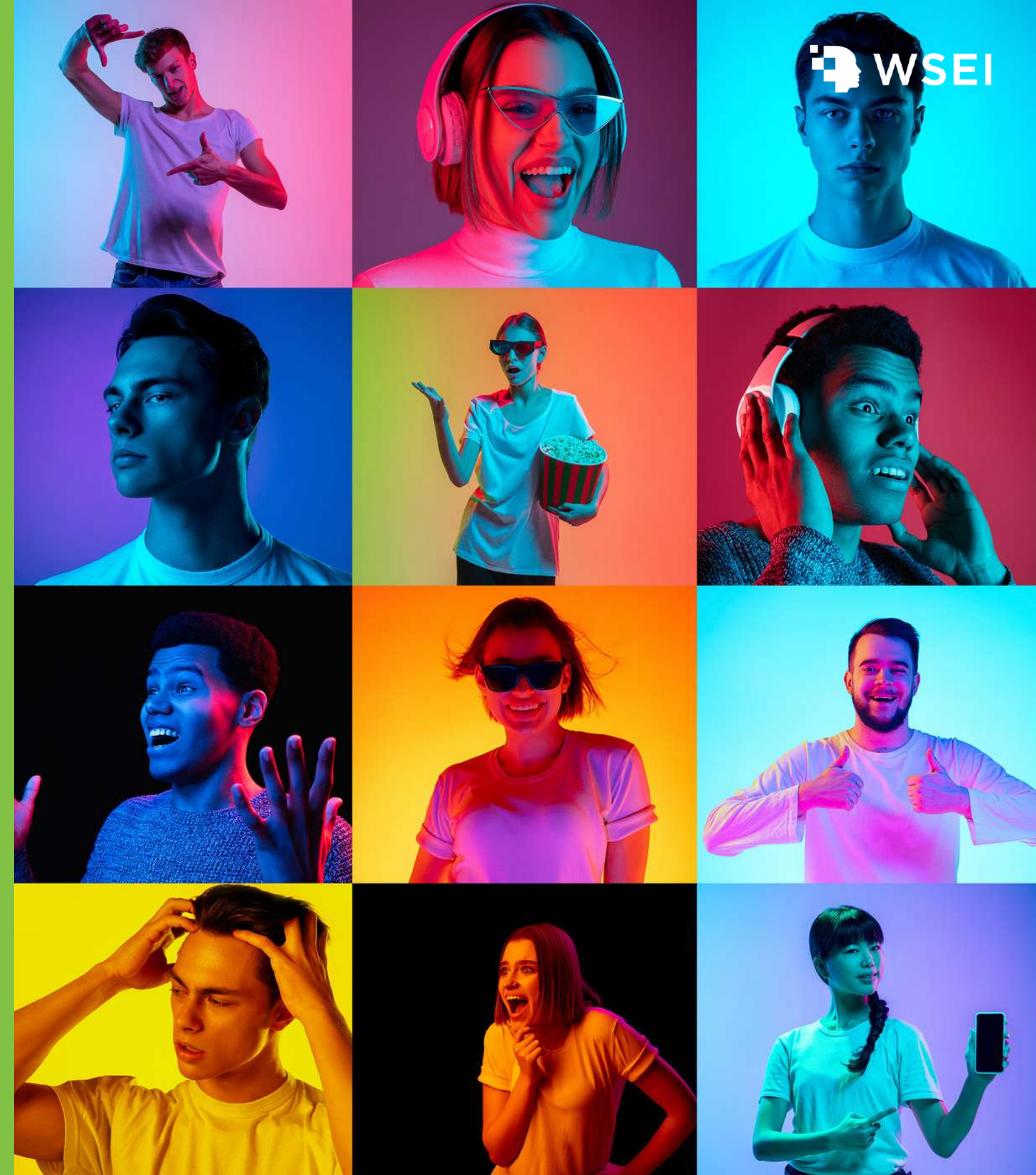
Serdecznie zapraszamy do wzięcia udziału w inicjatywach!

Biuro Karier WSEI →

Biuro Karier

Kierownik: Krzysztof Tokarz

email: ktokarz@wsei.edu.pl



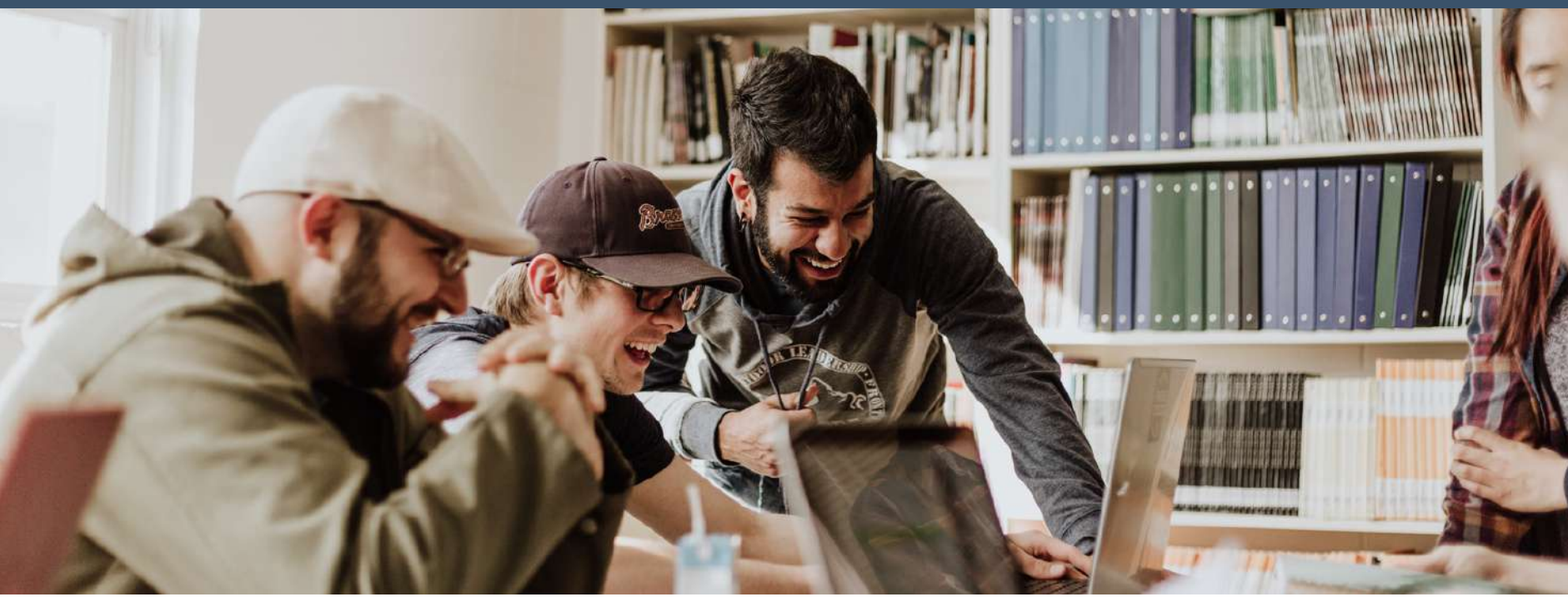
Koła Naukowe

Aktywnie uczestniczymy w rozwoju zainteresowań zawodowych i pasji naukowych studentów. Od wielu lat w WSEI funkcjonują koła naukowe, w których studenci mogą zgłębiać wiedzę oraz nabywać nowe doświadczenia, tak ważne w dzisiejszych czasach i cenione przez przyszłych pracodawców.

Uczestnicząc w kole naukowym pogłębicie swoją wiedzę z interesujących Was dziedzin oraz wykorzystacie ją do tworzenia nowych projektów.

Interesujesz się technologiami, elektroniką, marketingiem, HR czy finansami? Napisz do nas jesteśmy przekonani, że znajdziesz przestrzeń dla rozwoju swoich pasji!

Napisz do nas! parktechnologiczny@wsei.edu.pl



Po zajęciach:

Niezależnie od tego, czy poza zajęciami chcesz rozwijać się naukowo, pomagać innym czy uczyć się przedsiębiorczości, na WSEI znajdziesz coś dla siebie.

Samorząd Studencki

Samorząd Studencki WSEI zajmuje się reprezentacją interesów wszystkich studentów Wyższej Szkoły Ekonomii i Informatyki w Krakowie.

Jest pośrednikiem między władzami uczelni a studentami.

Współpracuje z działem marketingu oraz Biurem Karier.

Wspiera organizację wydarzeń, warsztatów i spotkań z praktykami. Współdecyduje również w sprawach związanych z działalnością dydaktyczną uczelni. Aktywnie uczestniczy w imprezach naukowych, kulturalnych, sportowych i artystycznych. Wspiera wszelkie inicjatywy studenckie, a także reprezentuje uczelnię na zjazdach oraz spotkaniach.

Kontakt:

FB: <https://www.facebook.com/SSWSEI>

Email: samorzad@wsei.edu.pl

ZAPAMIĘTAJ WAŻNE DATY

STUDIA STACJONARNE – SEMESTR ZIMOWY

Przerwa świąteczno – noworoczna

23/12/2023 – 01/01/2024

Zimowa sesja egzaminacyjna

05/02/2024 – 09/02/2024

Sesja poprawkowa semestru zimowego

12/02/2024 – 23/02/2024

STUDIA STACJONARNE – SEMESTR LETNI

Początek zajęć w semestrze letnim

27/02/2024

Przerwa świąteczna

28/03/2024 – 02/04/2024

Letnia sesja egzaminacyjna

17/06/2024 – 21/06/2024

Sesja poprawkowa semestru letniego

02/09/2024 – 13/09/2024

STUDIA NIESTACJONARNE – SEMESTR ZIMOWY

Przerwa świąteczno – noworoczna

23/12/2023 – 01/01/2024

Zimowa sesja egzaminacyjna

23/02/2024 – 25/02/2024

Sesja poprawkowa semestru zimowego

26/02/2024 – 10/03/2024

STUDIA NIESTACJONARNE – SEMESTR LETNI

Początek zajęć w semestrze letnim

01/03/2024

Letnia sesja egzaminacyjna

19/07/2024 – 21/07/2024

Sesja poprawkowa semestru letniego

02/09/2024 – 15/09/2024



PIERWSZE KROKI ONLINE

Dostęp do platformy e-learning

Microsoft 365® (Microsoft Teams): login ma postać: imie.nazwisko@microsoft.pl i służy do logowania się w systemach WSEI oraz Microsoft 365®. Domyślne hasło jest postaci:

@iNxxxxx (bez przerw), gdzie: @ – znak „małpy”;
i – mała pierwsza litera imienia; N – duża pierwsza litera nazwiska;
xxxxx – ostatnie 5 cyfr numeru PESEL

Microsoft 365®: <https://portal.office.com>

Moodle: <https://e.wsei.edu.pl/>

Instrukcje obsługi kont studenckich znajdziesz tutaj:

Instrukcje obsługi kont studenckich →



WSEI- ul. Filipa 17, KRAKÓW

Z nami studiujesz w samym sercu miasta.

Na uczelnię dotrzesz komunikacją miejską z każdego zakątka Krakowa.

Kraków to kulturalna stolica Polski, miasto o wieloletnich tradycjach, gdzie niezwykłą atmosferę tworzą tysiące studentów.

Studując w Krakowie rozwiniiesz swoje największe pasje. To miasto wciąga i inspiruje. Tutaj naprawdę dużo się dzieje: imprezy, spektakle, festiwale. Cieszymy się, że będziesz częścią naszej społeczności!

W okolicy uczelni mieszczą się liczne bary, miejsca z wegańskim jedzeniem, kawiarnie i cukiernie. Tuż przy uczelni zlokalizowane jest najstarsze targowisko Krakowa: Stary Kleparz. Znajdziesz tu zawsze świeże owoce i warzywa od lokalnych dostawców.

STUDY&RELAX

W przerwach między zajęciami odpoczniecie w strefach Study&Relax. Do Waszej dyspozycji oddajemy ogródek z ławeczkami i leżakami. Natomiast w strefie co-working będziecie mogli samodzielnie lub ze znajomymi zrobić ostatnią powtórkę przed egzaminem i naładować urządzenie elektronicznie.



SŁOWNICZEK STUDENTA!

Laboratoria

To zajęcia podobne do ćwiczeń, ale odbywają się w mniejszych grupach i specjalnych pomieszczeniach – laboratoriach. Nie daj się zwieść pierwszemu wrażeniu – niekoniecznie chodzi o salę wypełnioną przyrządami medycznymi czy naczyniami chemicznymi.

Jest to pojęcie szersze. Większość studentów zwykle korzysta z laboratoriów komputerowych.

Ćwiczenia

Podczas tych zajęć będziesz wchodzić w interakcję z prowadzącym, wykonywać zadania, brać udział w dyskusjach.

Konwersatorium

To rodzaj zajęć, podczas których wykładowcy prowadzą rozmowę ze studentami na tematy poruszane podczas wykładów.

Projekt

To wyjątkowa forma kształcenia, w której to właśnie studenci muszą wykazywać się twórczym myśleniem, zaangażowaniem, kreatywnością oraz wiedzą.

Wykłady

To forma zajęć, która najbardziej kojarzy się z uczelnią. Podczas wykładów studenci poznają najważniejsze kwestie teoretyczne omawianych zagadnień. Warto w nich uczestniczyć – treści poruszane na wykładzie pomogą Ci zdać egzamin.

Znajdź nas w social mediach!

Zamieszczamy tam wszystkie informacje dotyczące życia uczelni, jej inicjatyw oraz działalności naszych jednostek: Parku Technologicznego, Biura Karier, Biura Współpracy Międzynarodowej Samorządu Studenckiego, czy Kół Naukowych!

